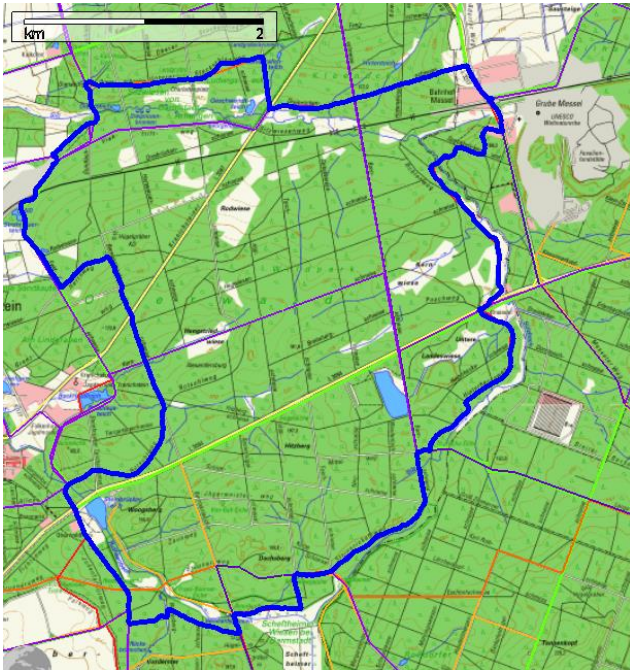


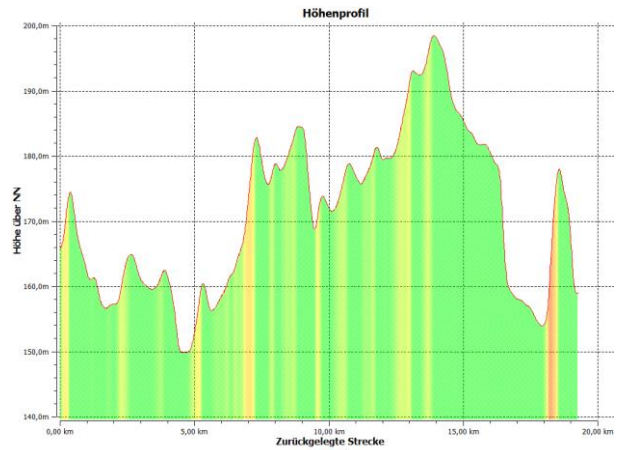
## Spessartmäuse 2016 / Wanderung Nr. 32:

**Datum:** Sonntag, 18.12.2016  
**Treffpunkt / Start:** 09:00 Uhr Bahnhof in Messel  
**Streckentyp:** Rundwanderung  
**Wanderstrecke:** Messel Bahnhof - Dianaburg - Schloss Kranichstein - Sulmenseekopf - Einsiedel  
**Wanderdaten:** 19,3 km / 128 Hm  
**Einkehr:** Restaurant «Schnecken-Schröder» nach ca. 16,5 km  
**Index:** 20161218

### Streckenverlauf:



### Höhenprofil:



Kartenmaterial © BKG, TK 1:25.000 [www.bkg.bund.de](http://www.bkg.bund.de) · Software © MagicMaps GmbH [www.magicmaps.de](http://www.magicmaps.de)